



Centrum Informacji
Naukowo-Technicznej
Politechniki Lubelskiej

Oferta dydaktyczno-edukacyjna w CINT PL – stan obecny oraz strategia rozwoju

Ewelina Mikos, Łukasz Tomczak

VIII. Lubelskie Forum Bibliologów, Informatologów i Bibliotekarzy
EDUKACJA MEDIALNA, INFORMACYJNA I CYFROWA (NIE TYLKO) W BIBLIOTECE. DOŚWIADCZENIA I WYZWANIA
08.02.2022 r.

Plan prezentacji

1. CINT PL – zadania.
2. Grupy użytkowników oferty dydaktyczno-edukacyjnej CINT PL.
3. Modele nauczania w CINT PL.
4. Stan obecny oferty –
 - Studenci i doktoranci PL,
 - Pracownicy naukowci PL,
 - Pracownicy CINT PL.
5. Strategia rozwoju oferty dydaktyczno-edukacyjnej CINT PL.

Politechnika Lubelska

Kształci kadre inżynierską i prowadzi badania naukowe, głównie na potrzeby naszego regionu.

Główne kierunki badań naukowych prowadzonych obecnie w uczelni związane są z rozwojem konstrukcji i technologii, ochroną środowiska oraz oszczędnością materiałów i energii.

A large, rounded rectangular box with a double border (outer light blue, inner white) containing four lines of text. To the left of the box is a vertical bar with a gradient from light blue at the top to dark blue at the bottom, with horizontal white dashes at the top. The text inside the box is in a bold, sans-serif font, with numbers in white and text in light blue.

6
wydziałów

24
kierunki

8000
studentów

432
pracowników naukowych

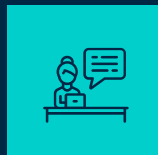
Ogólnouczelniana jednostka organizacyjna
o zadaniach naukowych, usługowych,
dydaktycznych i wydawniczych.

...

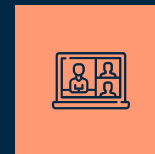
Prowadzi działalność dydaktyczną, informacyjną
i dokumentacyjną przy umiejętnym i pełnym
wykorzystaniu możliwości technologicznych.

CINT PL

Modele nauczania w CINT PL



nauczanie tradycyjne
(traditional learning)



nauczanie hybrydowe
(blended learning)



nauczanie zdalne
(e-learning, online learning)

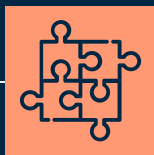
Grupy użytkowników



01

Studenci i doktoranci PL

- Przeprosobienie biblioteczne / Library induction
- Informacja naukowa / Information literacy
- Etyka naukowca
- Grupy seminaryjne
- Vademecum pisania pracy doktorskiej
- English Conversation Group



02

Pracownicy naukowi PL

- Identyfikatory i portale dla naukowców: ORCID, Publons, ResearchGate
- Narzędzia do oceny wewnętrznej i parametrycznej
- Analiza źródeł do publikowania
- DMP i zarządzanie danymi badawczymi



03

Pracownicy CINT PL

- Bazy danych, repoztoria (źródła informacji)
- Nowe funkcjonalności BPPL, aplikacji CINT
- Narzędzia (usługi informacyjne i promocyjne)
- Otwarta nauka

Studenci i doktoranci PL

I. Przesposobienie biblioteczne / Library induction

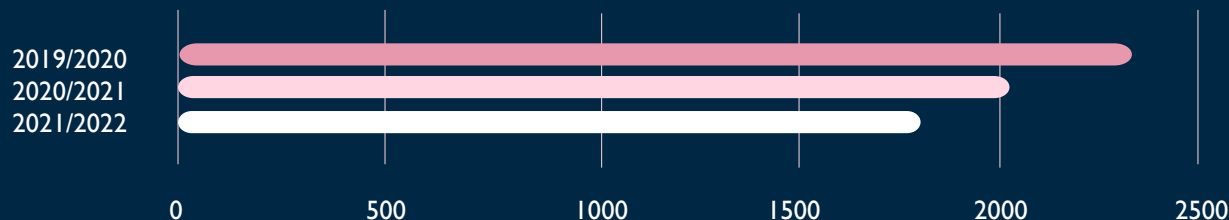
Studenci I roku (2 godz.)

Metoda: tradycyjna, zdalna, hybrydowa

Program: Informacje o CINT PL, jego księgozbiorze, zasadach udostępniania zbiorów oraz narzędziach wyszukiwawczych pomagających umiejętnie i właściwie docierać do poszukiwanej literatury i źródeł informacji. Ułatwi wszystkim użytkownikom efektywne korzystanie ze zbiorów CINT PL.



Liczba studentów



Studenci i doktoranci PL

2. Informacja naukowa / Information literacy

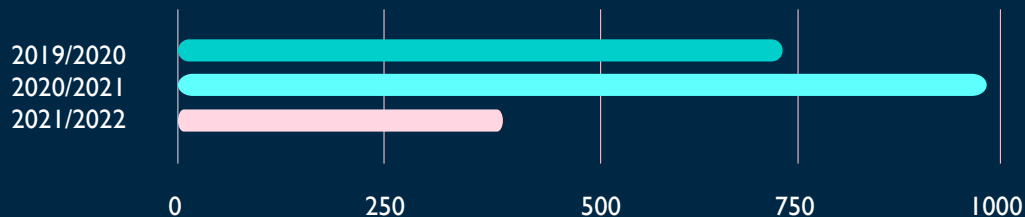
Studenci I roku, drugiego stopnia (2 godz.)

Metoda: tradycyjna, zdalna, hybrydowa

Program: Zapoznanie studentów ze źródłami informacji naukowej, w tym z drukowanymi i elektronicznymi zasobami CINT PL oraz elektronicznymi zasobami informacyjnymi dostępnymi w Internecie. Przedstawienie sposobów wyszukiwania literatury w zasobach elektronicznych. Poznanie metod zarządzania informacją naukową pobraną z różnych źródeł. Przedstawienie sposobów weryfikacji rezultatów wyszukiwania, ich selekcji i zastosowania w pracy naukowej. Poznanie zasad tworzenia bibliografii załącznikowej i wykorzystywania menadżera bibliografii.



Liczba studentów



Studenci i doktoranci PL

4. Etyka naukowca

Doktoranci I roku (5 godz.)

Metoda: tradycyjna

Program: Studenci poznają regulacje dotyczące standardów etycznych obowiązujących w środowisku naukowym. Poruszane zagadnienia: obiektywizm, rzetelność i niezależność badacza. Mowa jest także o rzetelnych źródłach informacji, ochronie praw autorskich, oszustwach naukowych

5. Grupy seminaryjne

Studenci ostatniego roku, pierwszego i drugiego stopnia (2-3 godz.).

Metoda: tradycyjna

Program: Realizowany w porozumieniu z wykładowcą. Dostosowany do potrzeb grup i tematów prac inżynierskich bądź magisterskich. Zajęcia prowadzone są w oparciu o zbiory tradycyjne i cyfrowe dostępne w bibliotekach wydziałowych.

Studenci i doktoranci PL

6. Vademecum pisania pracy doktorskiej

Doktoranci II lub III roku (15 godz.).

Metoda: tradycyjna

Program: Procedura druku rozprawy doktorskiej. Typografia (zapoznanie z wytycznymi dla autorów). Edycja tekstu na przykładzie MS Worda. Metodyka tworzenia bibliografii i wybór menadżera bibliografii. Wykorzystanie zdobytej wiedzy i umiejętności próbka składu i łamania artykułu zgodnego z wytycznymi.

7. English Conversation Group

Cała społeczność akademicka

Metoda: tradycyjna, zdalna

Program: Grupa sympatyków języka angielskiego, która powstała w październiku 2020. Spotyka się co tydzień by móc dyskutować na różne tematy i rozwijać swoje umiejętności komunikacyjne w języku angielskim.



https://www.youtube.com/watch?v=YBljnILq_GY

Pracownicy naukowi PL

1. Identyfikatory i portale dla naukowców: ORCID, Publons, ResearchGate

Budowanie atrakcyjnego portfolio naukowca online, zwiększanie widoczności w sieci naukowców, badań oraz instytucji.

2. Narzędzia do oceny wewnętrznej i parametrycznej

Analizy autorów, dyscyplin i instytucji w oparciu o bazy WoS i Scopus (i ich narzędzia analityczne: SciVal, InCites), program SLOT – aplikacja wspierające uczelnię przy ocenie wewnętrznej pracowników naukowych PL, kalkulator slotów autora i publikacji, eksport publikacji z BPPPL do ORCID.

3. Analiza źródeł do publikowania

Konsultacje przy wyborze wiarygodnego źródła do publikowania (narzędzia typu journal finder), identyfikacja i weryfikacja drapieżnych wydawców; redaktorzy – analizy czasopism wydawanych przez PL pod kątem cytowań, spełnienia wymogów potrzebnych do indeksacji w międzynarodowych bazach danych (Web of Science i Scopus).

4. DMP i zarządzanie danymi badawczymi

Indywidualne konsultacje w sprawie planów zarządzania danymi (DMP) przygotowywanych przy wnioskach o fundusze grantowe; szkolenia grupowe – Wstęp do zarządzania danymi badawczymi.

Pracownicy CINT PL

1. Bazy danych (źródła informacji)

Samoszkolenie i szkolenia zewnętrzne – nowe źródła oraz funkcjonalności w bazach będących w ofercie CINT PL.

2. Nowe funkcjonalności BPPL, aplikacji CINT PL

Szkolenie wewnętrzne pracowników CINT PL prowadzone ze specjalistami IT. Aplikacje (Ewidencja, Statystyka, Inwentarz, Erewers) i Baza Publikacji Pracowników PL oraz ich nowe funkcje i możliwości.

3. Narzędzia (usługi informacyjne i promocyjne)

Samoszkolenie pracowników CINT PL z nowoczesnych narzędzi wspierających działalność informacyjną i promocyjną jednostki: np. w zakresie własności przemysłowej oraz podstaw pracy z bazą patentową Derwent Innovation czy wykorzystania narzędzi i aplikacji graficznych (Canva, Piktochart, Pixlr, Crello, Microsoft Sway), dzięki którym tworzone są prezentacje na zajęcia oraz atrakcyjne posty na portalach społecznościowych CINT PL.

4. Otwarta nauka

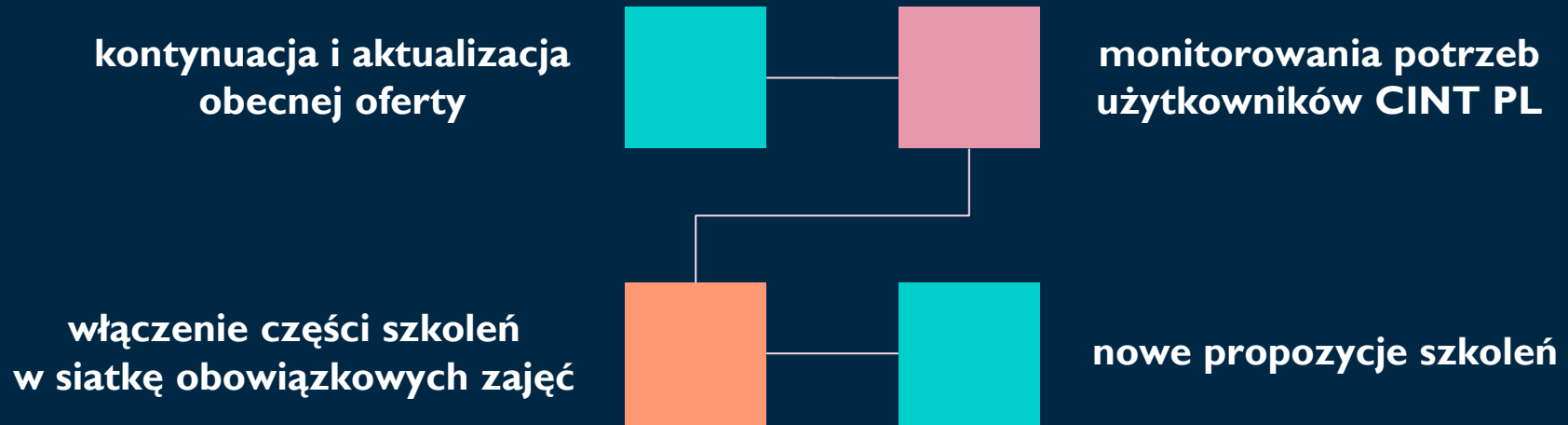
Samoszkolenie i wewnętrzne szkolenia zespołu pracowników CINT PL wspierających Uczelnie w realizacji postulatów Otwartej Nauki, zarówno w zakresie zagadnień związanych z Open Access oraz Open Research Data.

**STRATEGIA ROZWOJU OFERTY
DYDAKTYCZNO-EDUKACYJNEJ CINT PL**
(przemyślany i odpowiednio przygotowany dokument)

określenie zadań (działań) i ich harmonogramu,
potencjalnych zagrożeń czy barier,
ról i obowiązków pracowników CINT PL



Strategia rozwoju oferty





Centrum Informacji
Naukowo-Technicznej
Politechniki Lubelskiej

Dziękujemy za uwagę

e.mikos@pollub.pl
l.tomczak@pollub.pl

CREDITS: This presentation template was created by Slidesgo,
including icons by Flaticon, and infographics & images by Freepik
Please keep this slide for attribution